

**Legenda**

Vestizione di Progetto (primitive geometriche)

AREA\_01

LINEA\_03

Comuni\_Confinanti

Vestizione generale

FABBRIC

Comuni\_Confinanti

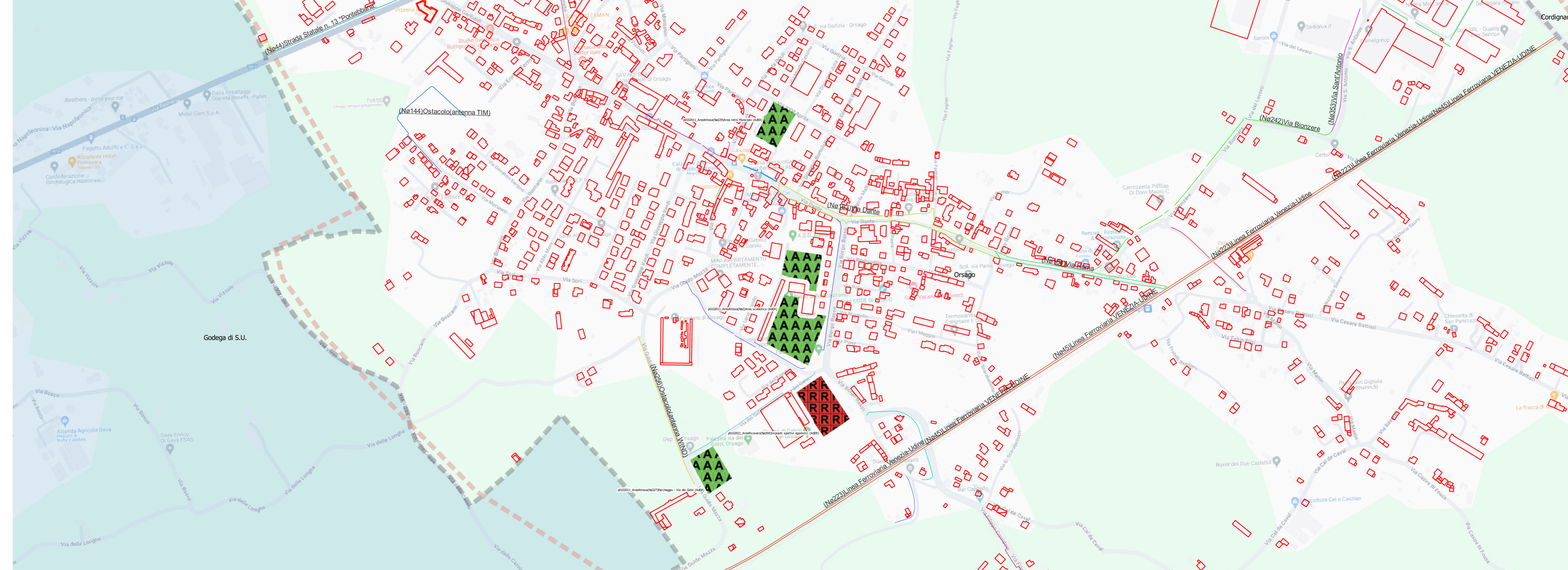
Orsago

VESTIZIONE WMS e AIE

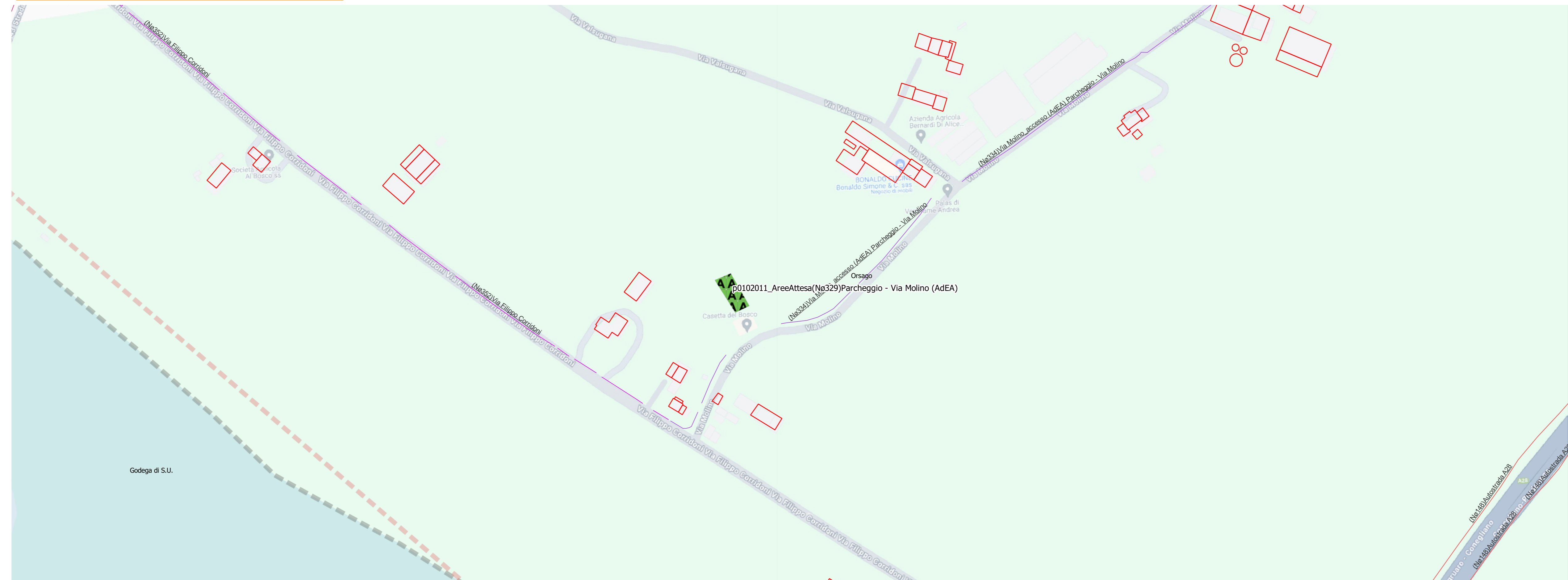
Google Road



**1:2.000**



**1:5.000**



**1:2.000**

**Legenda**

Vestizione di Progetto (primitive geometriche)

AREA\_01

LINEA\_03

Comuni\_Confinanti

Vestizione generale

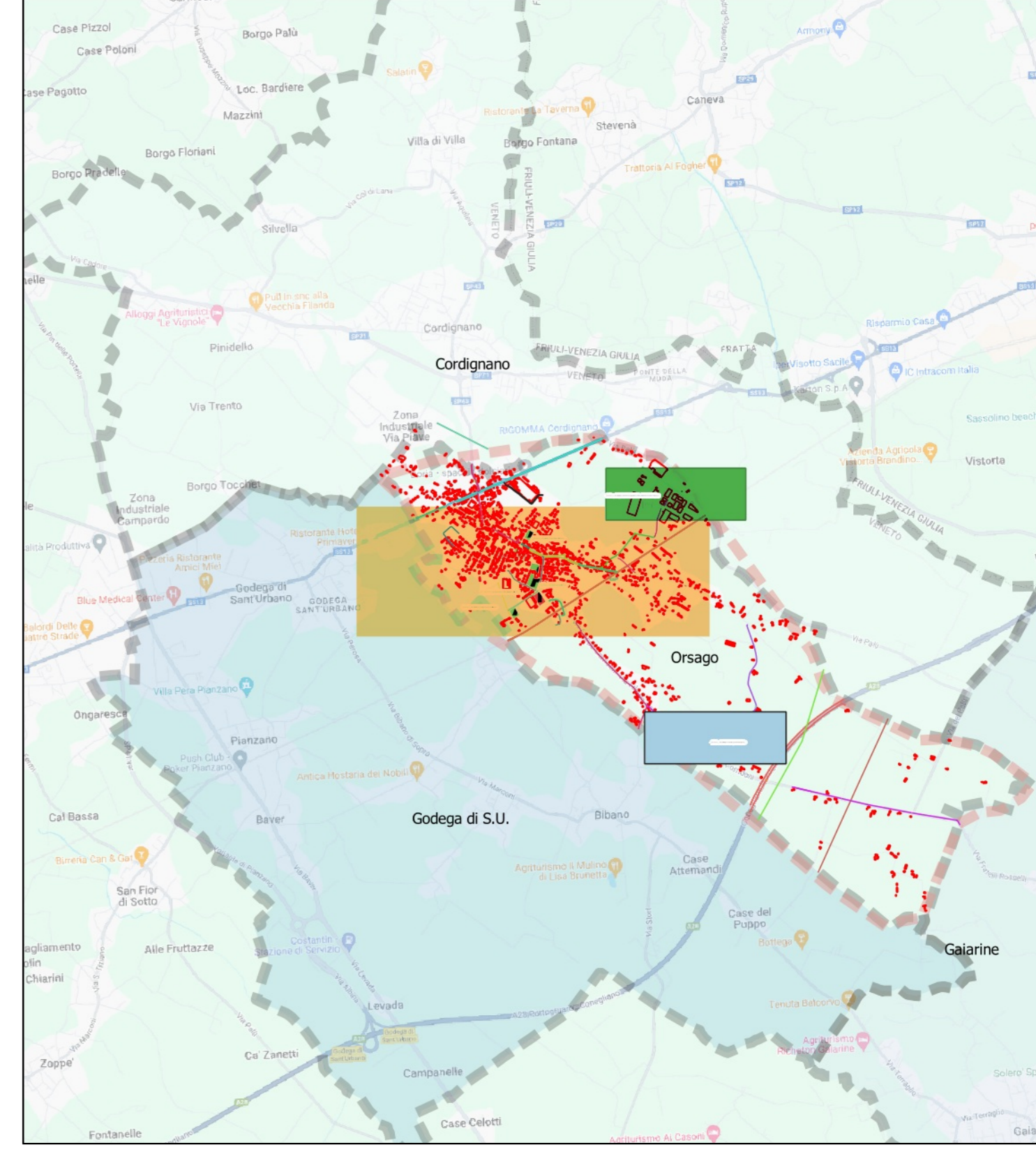
FABBRIC

Comuni\_Confinanti

Orsago

VESTIZIONE WMS e AIE

Google Road



**1:50.000**

## PIANO DI PROTEZIONE CIVILE COMUNALE

Cronologia del Piano:

Data Evento	Descrizione Evento	PPCC	Atto Amministrativo
2008-05-13	Approvazione con Atto CC (DGR 573/2003)		Del. CC N° 15
2010-03-05	Approvazione con Atto CC (DGR 573/2003)		Det. Dir. N° 857/2010
2011-01-01	Approvazione con Atto CC (DGR 573/2003)		Del. CC N° (agli atti del Comune)
2011-12-31	Approvazione con Atto CC (DGR 573/2003)		Det. Dir. N° (agli atti del Comune)
2016-04-19	Approvazione con Atto CC (DGR 573/2003)		Del. CC N°4
2017-11-28	Approvazione con Atto CC L. 100/2012 e DGR 3315/10 e ssmmll		Del. CC N° 36
2018-07-17	Approvazione con Atto CC L. 100/2012 e DGR 3315/10 e ssmmll		Del. CC N° 17

ELABORATO:

Identificativo Tavolo	Titolo Elaborato	Numero
EL02-MOD 01-05-1	Estratto Aree di Emergenza pQU(1-2-3)	1

Logo of the Municipality of Colle Umberto, Province of Treviso.

Logo of Regione Veneto.

Logo of the National Fire Brigade (Vigili del Fuoco).

Logo of RES Ambiente srl.

Responsabile dell'Amministrazione in materia di Protezione Civile: Ing. Achille Ghizzo.

Responsabile dell'Amministrazione in materia di Protezione Civile: IL SINDACO AUTORITY DI PROTEZIONE CIVILE.